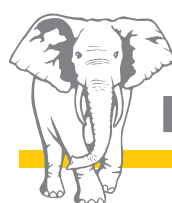


# Автобетононасос 42-5

Экономное разнообразие на 4 осях



**Putzmeister**

# Новая модель 42-5 остаётся рентабельной – одна стройплощадка за другой



## Получите больше - заплатите меньше

Новая модель 42-5 - это инвестиция, с которой Вы получаете всё. Всё, что десятилетиями испытывалось, всё, что мы разработали с нашим опытом и с нашими знаниями и всё, что от нас ожидали Вы, наши операторы и, конечно же, Ваши клиенты. Результат - это, по меньшей мере, новое поколение бетононасосов. Полностью новое.

Вашим желанием было достичь ещё большей экономичности, и наша амбиция, которая подстёгивала нас, нужно было переосмыслить всю установку в отношении эксплуатационных расходов, и при необходимости сконструировать новые компоненты и собрать из них работающую установку. Воплощение этого плана отразится весьма положительно на балансе Вашего счёта. И не просто на краткое время, но и устойчиво на весь срок службы. Одновременно мы могли бы по Вашему желанию обеспечить ещё больше комфорта при управлении и больше гибкости в ежедневном использовании на стройплощадке.



## Ещё никогда он не был так хорош – автобетононасос модели 42-5!

Автобетононасос должен, прежде всего, подтвердить свою пригодность в ежедневном использовании – каждый день, при любом применении. При этом модель 42-5 имеет очень широкий спектр применения, который подходит и к средним по размеру и к большим стройплощадкам и не сдаётся даже на ограниченном пространстве для установки.

Как такое возможно? - спросите Вы.

Благодаря превосходной гибкости, которая, помимо прочего, предлагает пятисекционную стрелу в компактном сложении RZ. С системой управления, которая благодаря компьютеризированному управлению с EPS, EOC и EBC (опция), включая удобное дистанционное управление, является лучшим вариантом, не оставляющим нереализованных желаний. А со сбалансированным распределением нагрузки на 4 оси, равно как и с нашей системой опор TRDI, благодаря которой установка всегда на законных основаниях передвигается в транспортном потоке и в месте использования, и может быть также надёжно смонтирована. Вы найдёте всё, о чём мы забыли упомянуть, в более подробной форме на следующих страницах.



## Ваши преимущества с первого взгляда

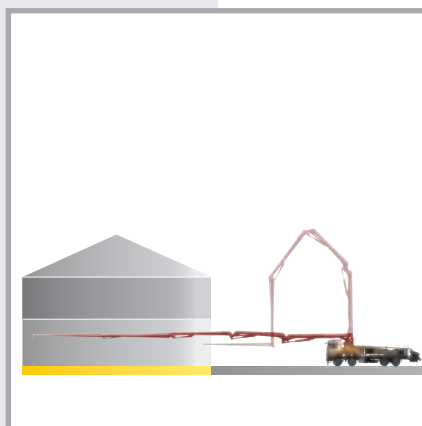
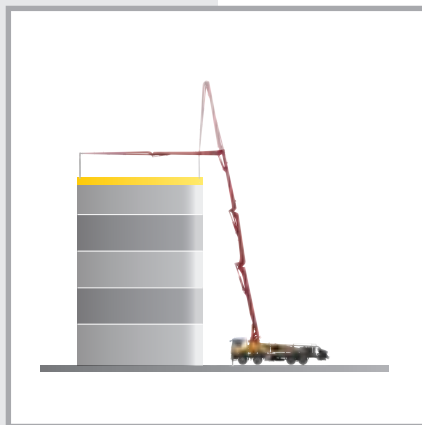
- **Общий вес - менее 32 т**, включая достаточный резерв для догрузки и топлива
- **Плавная 5-ти секционная распределительная стрела** благодаря продуманной и гармоничной схеме расположения бетонопроводов и элементов крепления из стали
- **Эффективно действует** благодаря последовательному эргономическому расчёту
- **Ещё больше безопасности** при полном учёте действующих норм и стандартов
- **Легкость сервисного обслуживания** - обеспечивается оптимальной доступностью и новой концепцией болтового соединения при сборке
- **Более низкие расходы на обслуживание** благодаря деталям, не требующим техобслуживания, небольшому количеству разных элементов (например, только 3 типа стандартных колен бетонопроводов) и малому количеству гидравлического масла (объём его сокращён на 30 %)

# Распределительная стрела – 42 м гибкости до самой верхушки

## Имеется все для (почти) любого применения

Модель 42-5 - это почти 42 м высоты подачи, распределённые на 5 секций и компактно сложенные по схеме RZ. 5 стрел, это означает высокую степень разнообразия в применении. Например, при работе в здании сочленение пятой секции может оказаться решающим для полного проникновения вовнутрь. Оптимизированная кинематика обеспечивает, помимо прочего, создание дополнительного рабочего пространства и отсутствие „мёртвой зоны“.

Пятисекционная распределительная стрела в сложенном RZ - это удачная комбинация гибкости и компактности. Благодаря очень малой высоте развёртывания, оптимальным свойствам конструкции и минимальным размерам при сборке в Вашем распоряжении почти неограниченные возможности её применения. Так экономически эффективно соединяются преимущества схемы складывания R с преимуществами схемы Z.



## Продумано и практично

Даже если в месте работы слишком мало свободного места, непосредственное срабатывание оптимизированной системы управления стрелой и малый вес обеспечивают точную и комфортную работу. Минимизация колебаний стрелы даже при больших объёмах подаваемого бетона облегчает его укладку и повышает безопасность. За это отвечает продуманная система бетоноводов и расположение крепежных элементов из стали.

Хотите ещё больше комфорта? - Это легко обеспечить при помощи системы EBC (Ergonic® Boom Control), полноценной электронной системы управления распределительной стрелой позволяющей работать при выдвинутых опорах только на одной стороне. Встроенное гашение колебаний способствует уменьшению нагрузки на операторов благодаря постоянному плавному ведению концевой распределительной шланга. А стрелу можно двигать ещё тише одной рукой, используя джойстик. Ограничение рабочего пространства или блокировка положений стрел увеличивают эксплуатационную безопасность.

ergonic®  
inside



## Коротко о новой распредстреле

- Примерно 42 м высоты подачи 5-тью секциями по схеме сложения RZ
- **Без мёртвой зоны**, больше гибкости
- **Прямая характеристика параметра срабатывания** управления стрелой
- **Надёжность** благодаря сокращению колебаний стрелы
- **ЕВС (по выбору)** для гашения колебаний, управление одной рукой, ограничение рабочего пространства
- **Стандартные колена бетонопроводов 90° и 45°** с увеличенными фланцами соединительными для более длительного срока службы
- **Незначительная высота развёртывания**

## Первый класс при стандартизации

Ваши установки работают экономично с полной нагрузкой. Сюда относится многообразие применений, так же, как и оптимальная доступность. Расходы на сервис и техобслуживание должны поддерживаться на низком уровне. Исходя из этого понимания, мы повторно оптимизировали новые серии. Строятся только компоненты высокой устойчивости в отношении износа, используемые детали не нуждаются в техобслуживании. Например, мы сократили число типов колен стрелы от 7 до 3. А крепежные кронштейны на болтовых соединениях для труб имеются в свободной продаже, позволят сэкономить время и деньги. Кроме этого, превосходная доступность придаёт техобслуживанию и ремонту простой, быстрый и выгодный характер.





# Опорная часть – стабильный фундамент для большой мощности



## Экономичность на 4 осях

Очень хорошие свойства и больше гибкости в опорной части существенно способствуют тому, что удобство при движении и срок службы находятся на высочайшем уровне. Строгие предписания с допусками для каждой конкретной земли модель 42-5 выполняет с лёгкостью, поскольку её низкий собственный вес позволяет осуществлять даже существенные догрузки топлива и комплектующих. Достаточно места для этого имеется на широкой рабочей платформе с противоскользящей поверхностью.

## Коротко о новой опорной части

- **Малый собственный вес** обеспечивает высокий резерв догрузки
- **Концепция специальной рамы** для лучших свойств и длительного срока службы
- **Гибкая, малогабаритная система опирания TRDI**
- **Сильное сокращение площади опоры** при использовании систем OSS и ESC (Ergonic® Setup Control)
- **Создание меньших помех окружению**, таким как, например, транспорт





## Меньше места – больше надёжности

Большая сложность - это большие расходы. Поэтому считается, что время на переналадку должно быть как можно короче. С опорой TRDI, разработанной компанией Putzmeister, Вы экономите на времени и месте – но не на безопасности.

Стройплощадки зачастую предоставляют только ограниченные возможности установки оборудования, поскольку находятся они в городских джунглях или в местах с очень бойким движением. Двойные выдвижные опорные стойки можно расположить в ничтожно маленьких щелях - даже между препятствиями. А с опциональной системой OSS\* (One Side Support) и ESC (Ergonic® Setup Control)\*\* ставшая заметно меньше опорная ширина вместо менее 8 м сокращается ещё больше. И важный побочный эффект не заставляет себя ждать: исходная длина вылета в направлении стороны с полностью выдвинутой опорой на этот раз используется в полной мере.

\* OSS – система для одностороннего опирания, по выбору

\*\* ESC – автономная система безопасности для узкой опоры (соответствует EN 12001:2012), по выбору.

## Концепция для более долгого срока службы

Ещё один плюс системы TRDI заключается в отводе усилий. Если установка имеет правильную систему опоры, она свободно стоит на ней. Усилия передаются не на раму транспортного средства, а полностью на опоры. Транспортное средство щадится и его срок службы увеличивается.

Это обеспечивает также новая концепция специальной рамы и соединения - а именно лучше, чем жёсткая неподвижная рама. Детали, не нуждающиеся в техобслуживании, новая всеобъемлющая концепция болтового соединения, а также последовательное применение стандартных деталей, кроме того, понижают эксплуатационные расходы и расходы на техобслуживание.



# Бетононасос – твёрдая пятёрка по геометрии!



## Потому что расчёт сделан правильно

Бетононасосы Putzmeister благодаря своей согласованной геометрии рассчитаны на все ходовые марки бетона. За это следует поблагодарить, кроме прочего, закрытый контур прямоточной гидравлики. Этот привод передаёт больше мощности и экономит ресурсы, поскольку масло без потерь достигает рабочего цилиндра. В связи с новой концепцией Putzmeister, обеспечивающей современное управление маслом, объём которого можно сократить ещё на полные 30 %.

Дополнительный фактор успеха - это S-шибер, который даже при использовании быстроизнашивающихся материалов имеет долгий срок службы. Потому что S-шибер усилен наплавным закаленным кольцом. Сервисные интервалы намного увеличены и доступность к узлам установки выше, чем у других систем.

## Именно такая мощность и нужна

Как и у всех автобетононасосов Putzmeister, находящихся в Вашем распоряжении, даже у модели 42-5, имеются различные насосы с давлением подачи 85 бар: относительно дешёвый 16 Н с диаметром рабочего цилиндра 250 мм или более плавный 16 HLS с производительностью 160 м<sup>3</sup>/ч, но в варианте LS с меньшим числом ходов и с меньшим износом соответственно. Таким образом, Вы получаете возможность полностью отрегулировать Ваше предложение в соответствии с требованиями Вашего клиента.

## Преимущества с первого взгляда

- **Геометрически насос оптимально** приспособлен ко всем распространённым маркам бетона
- **Предусмотренная для ремонта система управления** с прямоточной гидравликой и связанным с этим устойчивым высоким качеством масла
- **Особо устойчивый к износу, рассчитанный S-шибер**, гарантирующий длительный срок службы
- **Оптимизированный приёмный бункер** (защитная решётка, улучшенная форма и оптимизированная умешалка)
- **Защитное отключение мешалки с помощью RFID** (Radio-Frequency Identification), система распознавания с помощью электромагнитных волн, включая защиту от запуска
- **Плавный, оптимизированный процесс перекачивания** с EPS и EOC, предохраняет насос и транспортное средство
- **Оптимизированный цикл переключения с управлением SN и системой Push Over** предотвращает пики давлений, влияющие на интенсивность износа
- **Удобное кабельное управление** с дисплеем и дистанционным радиоуправлением
- **Более низкие расходы на обслуживание** благодаря деталям, требующим минимального техобслуживания, неиспользованию особых редких деталей и хорошей доступности
- **Лучшая замена деталей** благодаря концепции болтового соединения



## Техника, помогающая экономить



Здесь ничего не оставлено на волю случая, поскольку успехом надо управлять. Благодаря компьютеризированному управлению через EPS (Ergonic® Pump System), серийно установленному во все модели, гарантируются существенная мощность и комфортное управление бетононасосом. Система EPS регулирует процесс перекачивания полностью электронным способом, так что он становится в целом тише, а колебания стрелы сокращаются. Данные насоса оптимально соответствуют системе EPS и настроены на конкретное применение.

Помимо системы EPS существует ещё EOC (Ergonic® Output Control) - мощный модуль, позволяющий эффективно работать и при этом экономить. EOC управляет числом оборотов двигателя при низком потреблении топлива, уменьшении износа и шума. Система автоматически игнорирует неблагоприятные ситуации. Система EOC вложена в систему EPS и, таким образом, имеется во всех насосах.

То же самое относится к так называемому управлению SN (Surge Neutralizer) и системе Push Over. Они обеспечивают оптимизацию процесса переключения, при этом предотвращаются пики давлений, влияющие на интенсивность износа. Помимо сокращения колебаний стрелы, они продлевают срок службы привода, бетонопроводов и крепления.

## Просто они лучше

Всё под контролем - и всегда хороший обзор. Это чрезвычайно просто и удобно осуществить с насосом с управлением EPS, ведь графический дисплей и дистанционное радиоуправление облегчают функции системы и следят за прозрачностью. На EGD (Ergonic® Graphic Display) оператор может просматривать все важные данные установки и настраивать отдельные параметры. Благодаря надёжности управления неисправностями установкой можно управлять в случае сбоев, запустив её в аварийном режиме.



С моделью Putzmeister 42-5 мы представляем Вам устройство, обладающее необычно всеобъемлющим оснащением. Благодаря разнообразным опциям Вы можете дополнительно подогнать Ваш спектр производительности к потребностям и требованиям Ваших клиентов.



### Серийно

Ergonic® (EPS, EOC и EGD с системой управления неисправностями)

Централизованная смазка приемного бункера

Дистанционное радиоуправление с дисплеем и кабельное дистанционное управление

Поворотные колена 45° с удлиненными фланцами

Большая грузовая платформа

Бак для воды объемом 800 л

Модуль аварийного отключения мешалки через RFID с защитой от повторного запуска

Подключения для экстренной запитки

Хромированный рабочий цилиндр

### По выбору

Любое положение вибратора на защитной решетке приемного бункера

OSS (One Side Support) и ESC

Широкий ассортимент осветительных систем

Фильтры тонкой очистки для наилучшего качества гидравлического масла

EBC (Ergonic® Boom Control)

откидной башмак шасси с подсветкой

Компрессор

Эргономичная рабочая платформа

И многое другое ...

Откидной башмак (опция)

## Сервис

- **Сервисные центры** в более чем 150 странах мира
- **Круглосуточная экстренная помощь** на территории Германии
- **Проверенные оригинальные запчасти** с круглосуточной доставкой
- **Данные о состоянии и данные диагностики** через Ergonic® Tele Service (ETS) с передачей в собственную компанию или в одну из компаний, являющихся сервис-партнёром Putzmeister

- **Инспекции производителя** согласно требованиям Союза немецких предприятий машино- и приборостроения
- **Индивидуальные программы обучения и семинаров** в академии Putzmeister
- **Компетентное консультирование и поддержка при планировании** крупных проектов, например, по логистике бетона, процессам бетонирования и технологиям производства бетона с поддержкой проектных инженеров компании Putzmeister из подразделения CPD (Concret Project Division)

**У Вас ещё остались вопросы? Тогда обратитесь по следующим адресам электронной почты:**

**spareparts@pmw.de**  
(для вопросов по поводу запчастей)  
**services@pmw.de**  
(для технических вопросов)

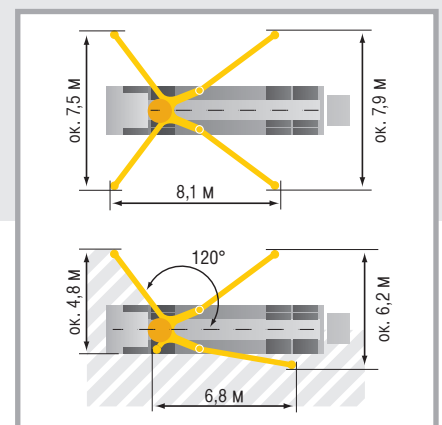


## Технические данные – распределительная стрела

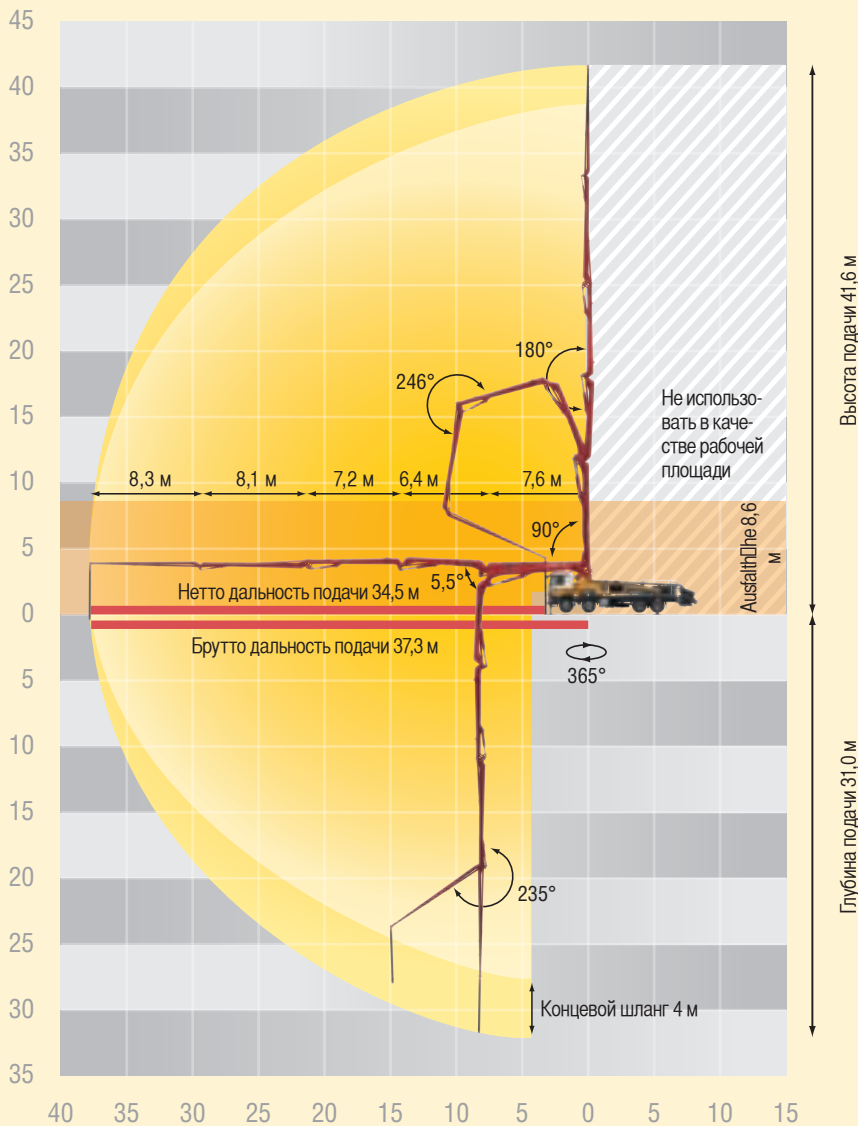
<b>Вид сложения</b>	5 стрел сложение RZ
<b>Высота подачи</b>	41,6 м
<b>Дальность подачи</b>	37,3 м - брутто
<b>Глубина подачи</b>	31,0 м
<b>Высота развёртывания</b>	8,6 м
<b>Длина конце- вого шланга</b>	4 м
<b>Бетоновод</b>	DN 125, макс. 85 бар
<b>Поворот стрелы</b>	365°

## Технические данные – общие

<b>Опорная ширина спереди / сзади</b>	норма	ок. 7,5 м / ок. 7,9 м
<b>OSS/ESC*</b>		ок. 4,8 м / ок. 6,2 м
<b>Общая длина</b>		ок. 11,5 м
<b>Высота</b>		менее 4,0 м



В зависимости от конструкции могут отличаться размеры. Общий вес в зависимости от оснащения и шасси  $\leq 32$  т



## Технические данные – насосы

Тип	Производительность м³/ч	Давление бар	Ход мм	Ø цилиндра мм	Ходы/мин
<b>16 H</b>	160	85	2100	230	31
<b>16 H LS</b>	160	85	2100	250	26

Все данные максимальные теоретические

Максимальные значения производительности и максимальные значения давления подачи не достигаются одновременно. Стандартная трубная обвязка мачты: Давление максимум до 85 бар.

\* ESC (Ergonic® Setup Control) – система безопасности при неполной раскладке выносных опор (соответствует нормам EN 12001:2012); - опция по желанию и зависит от количества функций и типа насосов. OSS (One Side Support) – система стабилизации при неполной раскладке выносных опор. Опция по желанию и зависит от типа насосов. Не предназначено к использованию в Европейском Экономическом Сообществе.

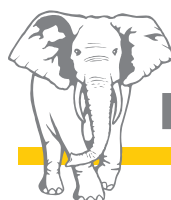
## Коротко о модели 42-5

- **Общий вес - менее 32 т**, включая достаточный резерв для догрузки и топлива
- **Плавная распределительная мачта с 5 стрелами**, благодаря продуманной схеме расположения бетоноводов и крепежных элементов
- **Эффективно действует** благодаря последовательному эргономическому расчёту
- **Ещё больше безопасности** при полном учёте действующих норм и стандартов
- **Ремонтопригодность** обеспечивается оптимальной доступностью и последовательной концепции болтового соединения при сборке
- **Более низкие расходы на обслуживание** благодаря деталям, не требующим техобслуживания, небольшому количеству различных элементов (например, только 3 типа стандартных колен бетоноводов) и малому количеству масла (объём масла сокращён на 30 %)



Примечание: Изображения в проспекте не обязательно соответствуют серийному оснащению установок.  
Прочие проспекты о продукции: Ergonic® 3763

Путцмайстер Конкрет Пампс ГмбХ  
(Putzmeister Concrete Pumps GmbH)  
Макс-Эйт-Штрассе 10 • 72631 Айхталь  
Почтовый индекс 2152 • 72629 Айхталь  
Тел. +49 (7127) 599-0 • Факс +49 (7127) 599-520  
pmw@pmw.de • www.putzmeister.com



**Putzmeister**